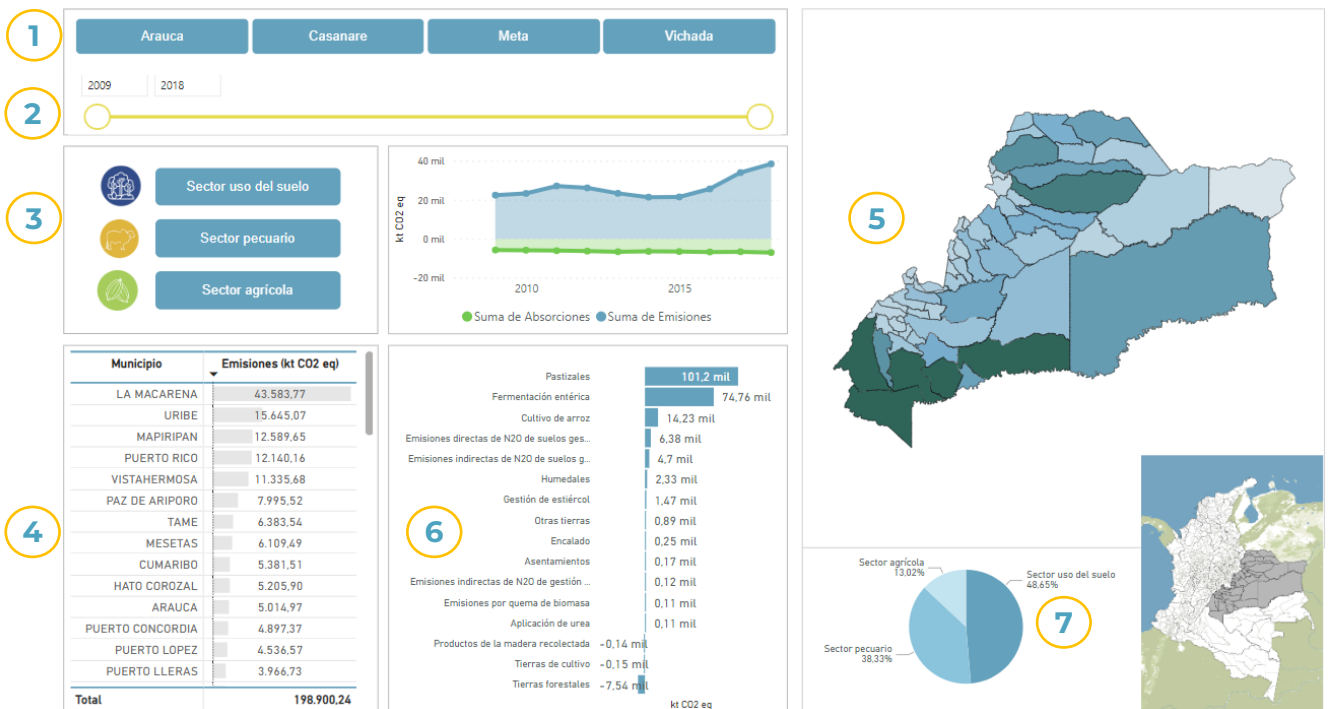


# GUIA DEL VISUALIZADOR DE EMISIONES DE GASES DE EFECTO INVERNADERO PARA LA ORINOQUIA

## ¡Bienvenidos al Tablero de Control de Inventario Municipal de Emisiones de GEI!

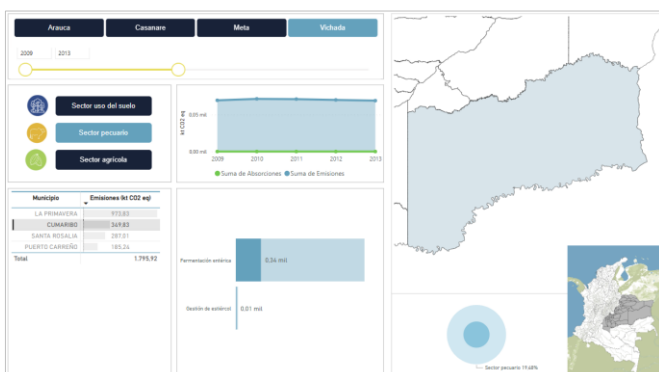
Esta herramienta ha sido diseñada para facilitar la visualización y el análisis de las emisiones de GEI a nivel municipal en la Orinoquia. A través de este tablero, usted puede acceder a datos detallados, realizar comparaciones entre diferentes regiones y sectores, y tomar decisiones informadas para la mitigación del cambio climático en la región con la última información oficial.

- 1. Departamento:** Seleccione el departamento que quiere visualizar (Permite selección múltiple/variados)
- 2. Año:** Seleccione el año que desea revisar
- 3. Sector:** Seleccione el sector que quiere visualizar
- 4. Municipio:** Revise las emisiones (miles de ton CO<sub>2</sub> eq) o puede seleccionar el municipio de su interés para mayor especificidad
- 5. Mapa:** Se puede seleccionar el municipio desde la figura
- 6. Subcategoría:** Se evidenciará los valores de las subcategorías del sector de interés
- 7. Visualizador:** Una vez seleccionado los datos, se mostrarán las emisiones por sector



## EJEMPLO

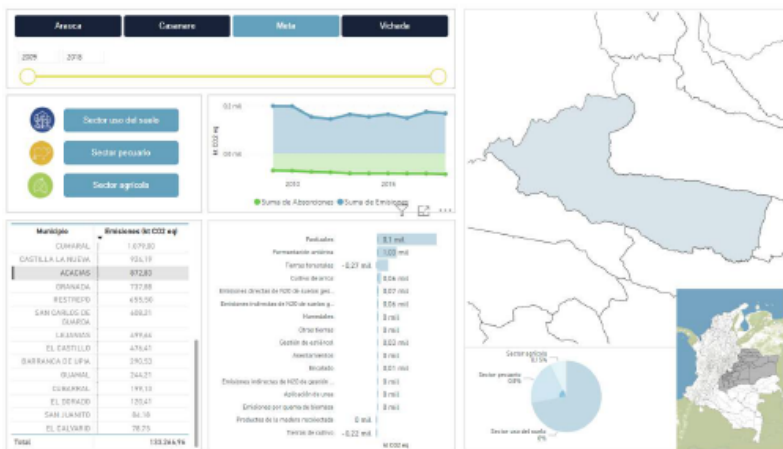
Emisiones y absorciones del municipio de Cumaribo – departamento de Vichada, en los años 2009 -2013, para las subcategorías del sector pecuario.



# GUIA DEL REPORTE DE EMISIONES DE GASES DE EFECTO INVERNADERO PARA LA ORINOQUIA

## ¡Bienvenidos al Reporte del Inventario Municipal de Emisiones de GEI!

Este reporte proporciona un desglose detallado de las emisiones de GEI en diferentes categorías, años y sectores. A continuación, se explica cada columna del reporte y los términos clave utilizados para que usted pueda interpretar los datos de manera efectiva.



Nombre Categoría BUR	Etiqueta	Nombre Categoría BTR	Año	Sector	Absorciones (kt CO <sub>2</sub> -eq)	Emisiones (kt CO <sub>2</sub> -eq)	Emisiones netas (kt CO <sub>2</sub> -eq)
3B1 - Tierras forestales	Tierras forestales	4A - Tierras forestales	2018	Sector uso del suelo	0	0,083610427	0,083610427
3B3 - Pastizales	Pastizales	4C - Pastizales	2018	Sector uso del suelo	0	3,357343792	3,357343792
3B5 - Asentamientos	Asentamientos	4E - Asentamientos	2018	Sector uso del suelo	0	0,044599886	0,044599886
3B6 - Otras tierras	Otras tierras	4F - Otras tierras	2018	Sector uso del suelo	0	4,217782689	4,217782689
3B6 - Otras tierras	Otras tierras	4F - Otras tierras	2018	Sector uso del suelo	-34808,8982	7,951241865	-26,8576564
3C1 - Emisiones por quema de biomasa	Emisiones por quema de biomasa	3F - Emisiones por quema de biomasa	2018	Sector agrícola	0	0,189906859	0,189906859
3C2 - Encalado	Encalado	3G - Encalado	2018	Sector agrícola	-50992,5909	21,69444703	-29,2981439
3C3 - Aplicación de urea	Aplicación de urea	3H - Aplicación de urea	2018	Sector agrícola	0	0,000723941	0,000723941
3C4 - Emisiones directas de N <sub>2</sub> O de suelos gestionados	Emisiones directas de N <sub>2</sub> O de suelos gestionados	3D1 - Emisiones directas de N <sub>2</sub> O de suelos gestionados	2018	Sector agrícola	0	0	0
3C5 - Emisiones indirectas de N <sub>2</sub> O de suelos gestionados	Emisiones indirectas de N <sub>2</sub> O de suelos gestionados	3D2 - Emisiones indirectas de N <sub>2</sub> O de suelos gestionados	2018	Sector agrícola	-12,2100928	0	-0,01221009

### 1. Nombre Categoría BUR

- **Descripción:** Representa las categorías de fuentes de emisiones de GEI según el inventario BUR (Reporte Bial de Actualización).
- **Ejemplo:** 3A1 - Fermentación entérica.

### 2. Etiquetas

- **Descripción:** Palabras clave asociadas con cada categoría para facilitar la identificación rápida.
- **Ejemplo:** Fermentación entérica.

### 3. Nombre Categoría BTR

- **Descripción:** Representa las categorías de fuentes de emisiones de GEI según el inventario BTR (Reporte Bial de Transparencia).
- **Ejemplo:** 3A - Fermentación entérica.

### 4. Año

- **Descripción:** El año en el que se registraron las emisiones.
- **Ejemplo:** 2018.

### 5. Sector

- **Descripción:** El sector de actividad económica al que pertenecen las emisiones.
- **Ejemplo:** Sector pecuario.

### 6. Absorciones (kg CO<sub>2</sub>-eq)

- **Descripción:** La cantidad de CO<sub>2</sub> equivalente absorbido por el sector en ese año.

### 7. Emisiones (kg CO<sub>2</sub>-eq)

- **Descripción:** La cantidad de CO<sub>2</sub> equivalente emitido por el sector en ese año.

### 8. Emisiones netas (kg CO<sub>2</sub>-eq)

- **Descripción:** La diferencia entre las emisiones y las absorciones, representando el impacto neto.

# GUIA DEL **REPORTE** DE EMISIONES DE GASES DE EFECTO INVERNADERO PARA LA ORINOQUIA

## DEFINICIONES

- **Categoría de AFOLU:** División específica dentro del sector AFOLU, como "Ganadería".
- **Subcategoría del Sector AFOLU:** Clasificación más detallada dentro de una categoría de AFOLU, como "Fermentación entérica" dentro de "Ganadería".
- **Fermentación Entérica:** Proceso que conlleva a la producción de metano (CH<sub>4</sub>), derivado de la digestión en animales rumiantes.
- **Emisiones Directas de N<sub>2</sub>O:** Liberación de óxido nitroso (N<sub>2</sub>O) a través de procesos químicos en el suelo, como la nitrificación y desnitrificación del estiércol.
- **Emisiones Indirectas de N<sub>2</sub>O:** Emisiones de N<sub>2</sub>O que ocurren cuando compuestos nitrogenados, como NH<sub>3</sub> y NO<sub>x</sub>, se volatilizan y luego se depositan en el suelo o agua.
- **Sector Uso del Suelo:** Evaluación de las actividades relacionadas a la tierra y a los cambios de cobertura del suelo. Incluye las emisiones y absorciones de GEI asociadas a actividades como deforestación, reforestación y aforestación, y gestión de tierras agrícolas y bosques.
- **Gases de Efecto Invernadero (GEI):** Gases que tienen la capacidad de atrapar calor en la atmósfera de la Tierra. Los principales son el dióxido de carbono (CO<sub>2</sub>), el metano (CH<sub>4</sub>) y el óxido nitroso (N<sub>2</sub>O).
- **Emisiones:** Liberación de gases GEI a la atmósfera a través de actividades humanas, como la quema de combustibles fósiles.
- **Absorciones:** Proceso mediante el cual la vegetación captura sustancias como el CO<sub>2</sub> y las deposita en la biomasa vegetal o en el suelo.
- **CO<sub>2</sub>-eq (Dióxido de Carbono Equivalente):** Medida que compara las emisiones de diferentes GEI en términos de su impacto sobre el calentamiento global, usando el CO<sub>2</sub> como referencia.
- **Inventario de GEI:** Registro que cuantifica las fuentes y depósitos de GEI, incluyendo emisiones y absorciones.
- **AFOLU (Agricultura, Silvicultura y Otros Usos de la Tierra):** Sector que incluye actividades relacionadas con la agricultura, la silvicultura y otros usos del suelo.
- **BUR:** Informe Bienal de Actualización. Son reportes que deben presentarse cada dos años y proporcionan actualizaciones sobre las emisiones de GEI y el estado de avance en la instrumentación de políticas y programas de cambio climático.
- **Categoría BUR:** División específica enmarcada dentro del sector AFOLU en los reportes BUR.
- **BTR:** Informes Bienales de Transparencia. Diseñados para reemplazar los reportes BUR a partir del año 2024; son más exhaustivos y están diseñados para proporcionar una visión más completa y detallada de las acciones y el apoyo relacionados con el clima, tanto en términos de mitigación como de adaptación.
- **Categoría BTR:** División específica enmarcada dentro del sector AFOLU en los reportes BTR.