



COLOMBIA
POTENCIA DE LA
VIDA



Gobierno del
Cambio

ALICIA CARBONO y JAIME METANO

EN

Arrascito en bajo

...BAJO EN CARBONO

GESTIÓN DE INFORMACIÓN CLIMÁTICA

Biocarbono

Paisajes sostenibles bajos en carbono





¿Y luego qué?

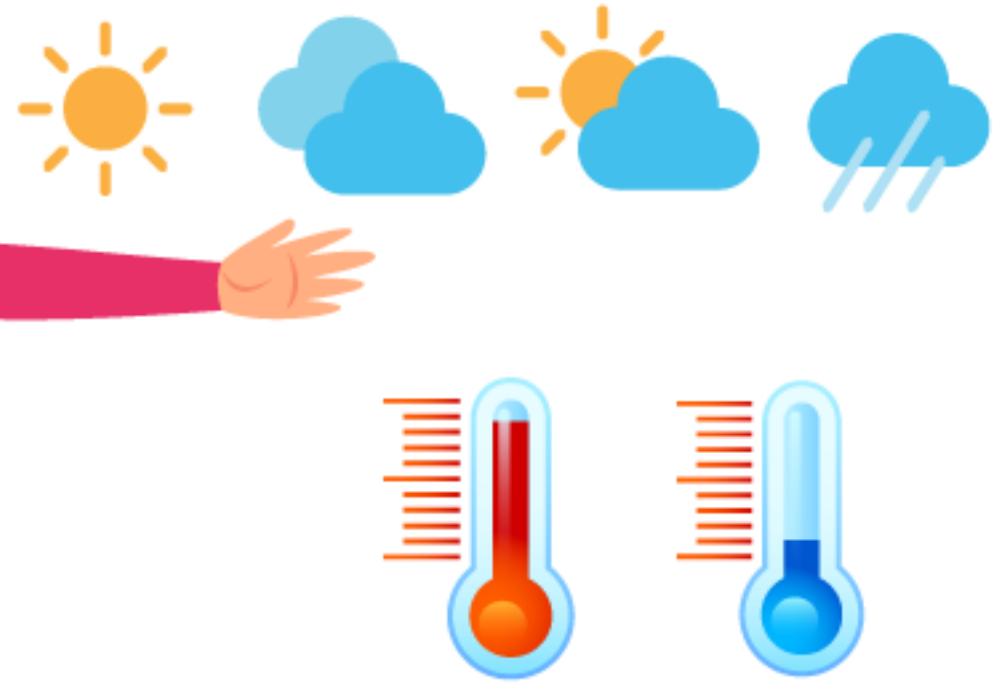
Luego, es necesario instalar un pluviómetro en cada lote de la finca para medir la cantidad de lluvia diaria.

También es importante recolectar y registrar los aspectos correspondientes al clima en la bitácora productiva o ficha de gestión integral.

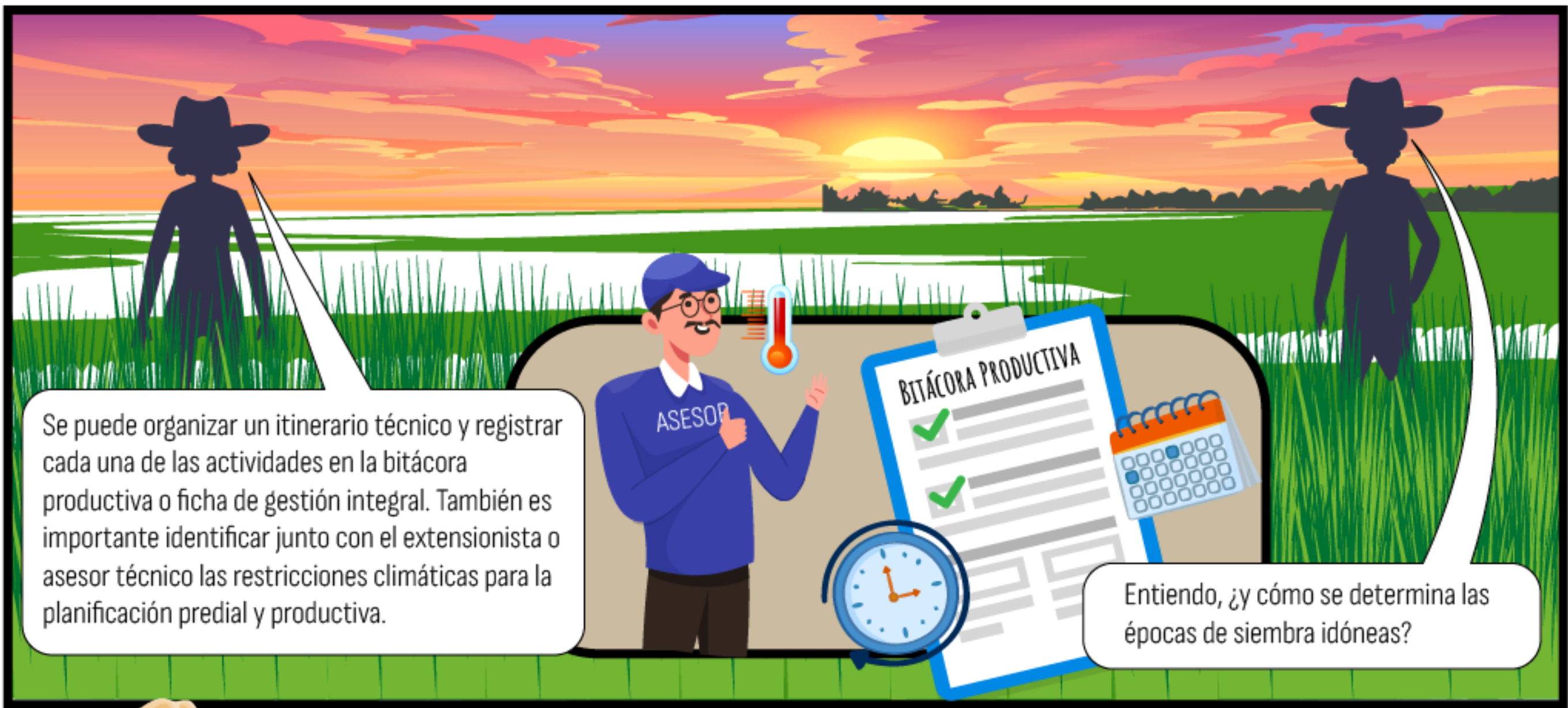
¿Y qué se hace con todo eso? ¿Qué tiene que ver con mi cultivo?



Con la información que recoge calcule promedios de lluvias y temperaturas, ojalá por semana o mes; con eso se da una mejor idea del clima en su predio para programar mejor las actividades del cultivo en esta siembra y en las próximas.



Y, ¿cómo se planifican las actividades de manejo del cultivo con esta información?



Se puede organizar un itinerario técnico y registrar cada una de las actividades en la bitácora productiva o ficha de gestión integral. También es importante identificar junto con el extensionista o asesor técnico las restricciones climáticas para la planificación predial y productiva.

Entiendo, ¿y cómo se determina las épocas de siembra idóneas?



Se deben identificar las ventanas idóneas de siembra y llevar a cabo un registro detallado en la bitácora productiva o ficha de gestión integral. También es importante tener en cuenta que las ventanas de siembra y ciclo productivo del primer semestre afectan el segundo ciclo de producción.



¡Qué interesante!
La gestión de información climática parece ser una herramienta importante para la gestión del cultivo de arroz.

Sí, Jaime, es importante para el manejo en agroecosistemas de arroz bajo en carbono y para adaptarse al cambio climático.

Mañana le cuento sobre otro tema igualmente clave: **¡la planificación predial!**

Me gusta. Como que me estoy interesando en esto del arroz sostenible bajo en carbono.

**Ministerio de Ambiente
y Desarrollo Sostenible**

**Ministerio de Agricultura
y Desarrollo Rural**

Instituto de Hidrología, Meteorología y Estudios Ambientales. IDEAM

Departamento Nacional de Planeación DNP

Agencia Presidencial de Cooperación Internacional de Colombia APC-Colombia



Entender la oferta climática cambiante permite gestionar el riego del sistema productivo y mantener la competitividad

Basado en la Guía de
implementación de mejores
prácticas para un modelo de
arroz bajo en carbono

<https://biocarbono.org/arroz/>

Bitácora Productiva

<https://biocarbono.org/bitacora-arroz-validar/>

